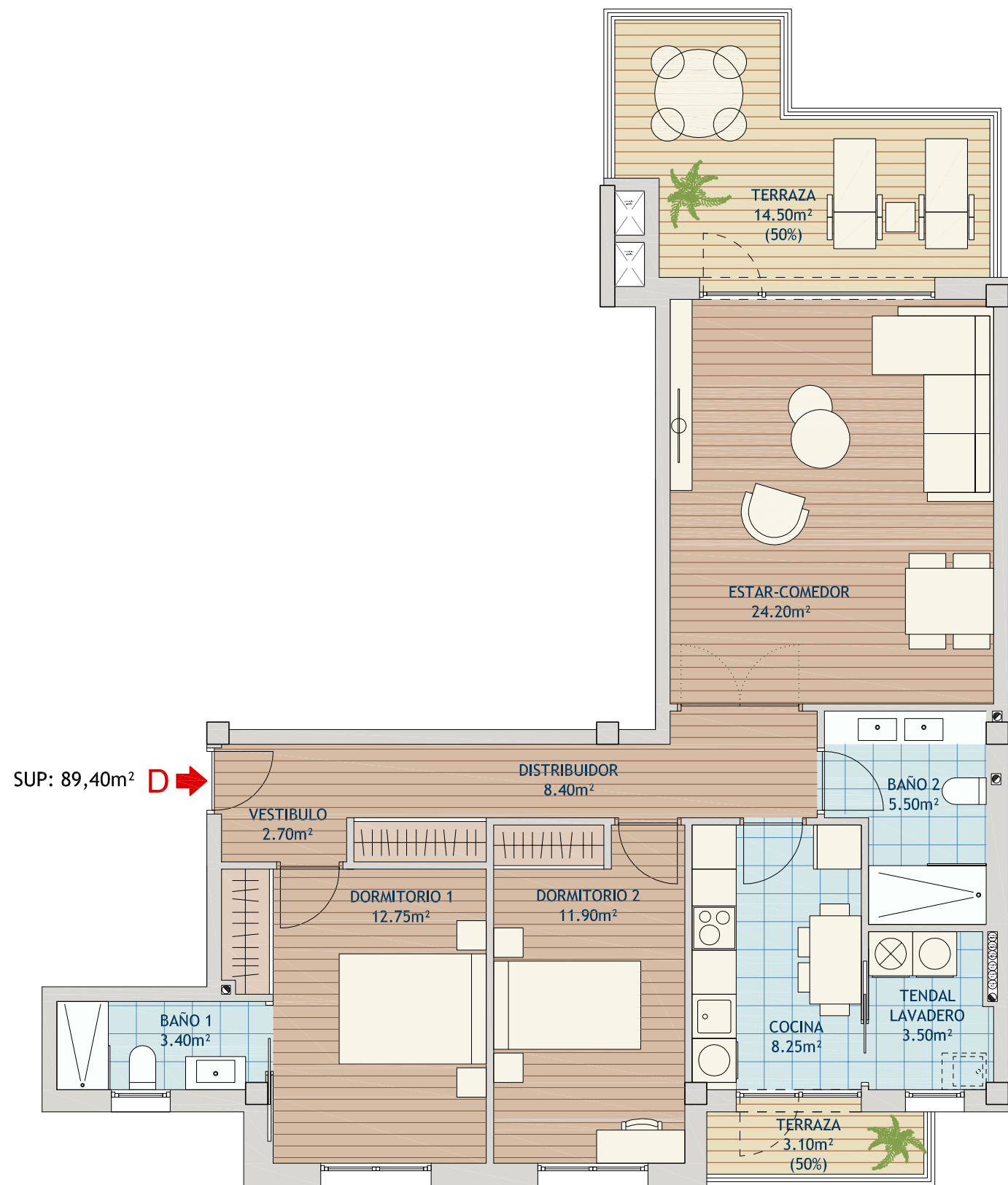


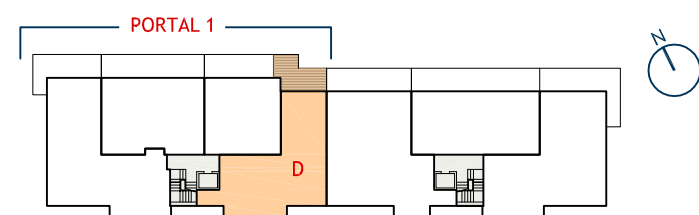
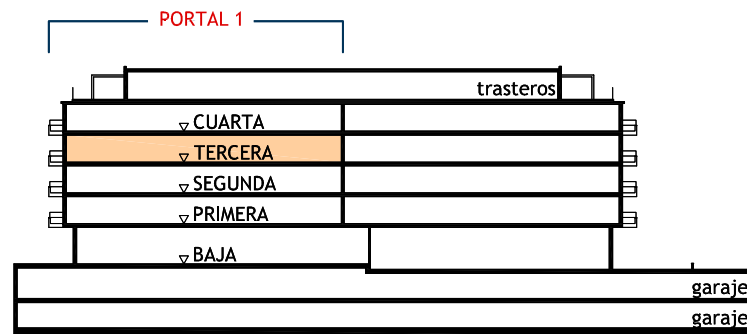
# RESIDENCIAL "BALCÓN DO BURGO"

## VIVIENDAS DE 1, 2 Y 3 DORMITORIOS, GARAJES Y TRASTEROS

C/ ALCALDE ELECTO CARBALLO - 15174 AYTO. DE CULLEREDO (A CORUÑA)



SUP: 89,40m<sup>2</sup> **D** →



Escala: 1/75

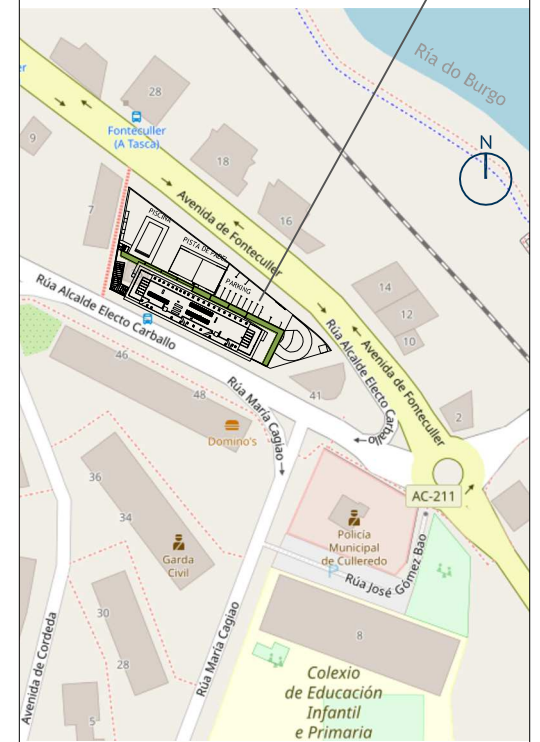


PLANTA TIPO (3ª) - PORTAL 1  
VIVIENDA D  
(Cocina independiente)

Número de dormitorios: 2  
Número de baños/aseos: 2  
Planta: 3ª

Sup. útil vivienda: 80,60m<sup>2</sup>  
Sup. construida: 109,33m<sup>2</sup> (con p.p. zonas comunes)  
Sup. Terraza 1: 14,50m<sup>2</sup>  
Sup. Terraza 2: 3,10m<sup>2</sup>

SITUACIÓN de la PROMOCIÓN  
C/ ALCALDE ELECTO CARBALLO



NOTA: El presente plano no constituye documento contractual de acuerdo a lo que dispone el Real Decreto 515/21-4-89 con entrada en vigor el 17-11-89, sobre la protección de los consumidores en cuanto a la información a suministrar en la compraventa de viviendas. El presente documento es de carácter informativo y podrá experimentar variaciones por exigencias de proyecto, jurídicas o comerciales. Todo el mobiliario presentado es a título orientativo, sin carácter contractual. Todos los datos que no figuren en esta publicidad y que el comprador desee conocer se encuentra a su disposición