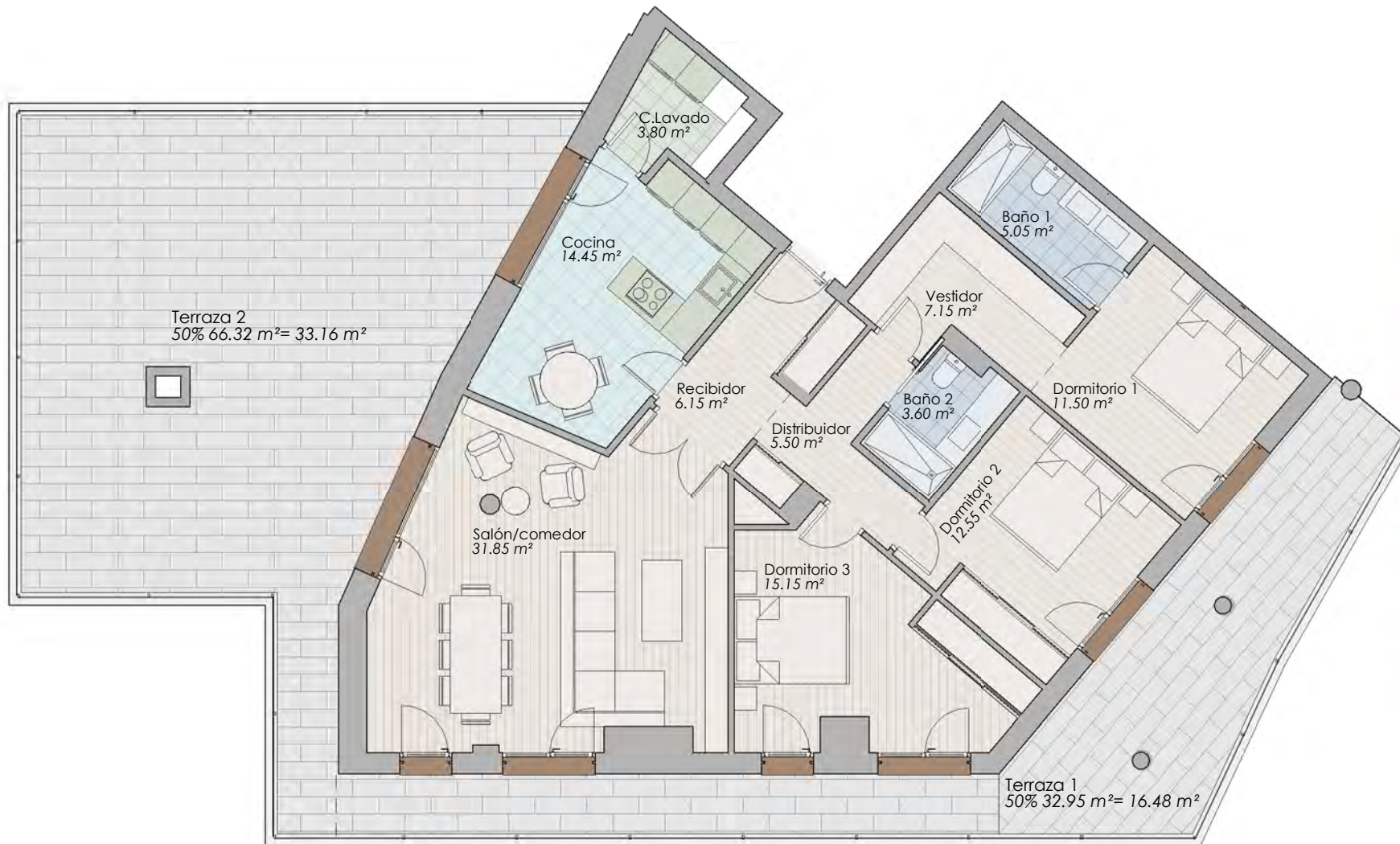
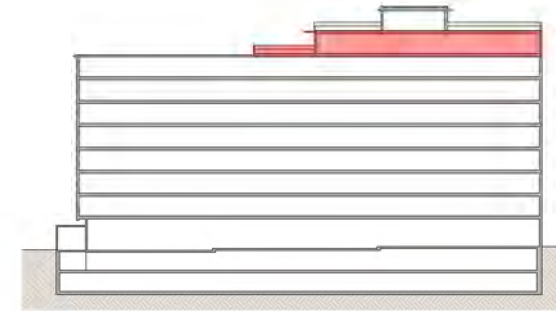


EDIFICIO

50 VIVIENDAS, LOCALES GARAJES Y
AV LOS ALUCHES - PARCELA 21.2 - LA LASTRA - 24005 - LEÓN



PORTAL 2 - 8ºD 3 DORMITORIOS + 2 BAÑOS

Sup. útil vivienda: 113,15m²
Sup. útil terraza: 99,27m²
Sup. útil total: 221,78m²



LUENGO VEGA
P R O Y E C T O S

C. Velazquez 8 bajo, 24005 León
987 081 745 - 681 284 490
www.luengovega.es
proyectos@luengovega.es



"EL PRESENTE DOCUMENTO ES COPIA DE SU ORIGINAL, DEL QUE ES AUTOR EL ARQUITECTO D. FERNANDO LIEBANA DIEZ. SU UTILIZACION TOTAL O PARCIAL, ASI COMO CUALQUIER REPRODUCCION O CESION A TERCEROS, REQUERIRA LA PREVIA AUTORIZACION EXPRESA DE SU AUTOR, QUEDANDO EN TODO CASO PROHIBIDA CUALQUIER MODIFICACION UNILATERAL DEL MISMO".
NOTA: ESTE PLANO NO CONSTITUYE DOCUMENTO CONTRACTUAL DE ACUERDO A LO QUE DISPONE EL REAL DECRETO 515/21-4-89 CON ENTRADA EN VIGOR EL 17-1-89, SOBRE LA PROTECCION DE LOS CONSUMIDORES EN CUANTO A LA INFORMACION A SUMINISTRAR EN LA COMPRAVENTA DE VIVIENDAS. TODOS LOS DATOS QUE NO FIGUREN EN ESTA PUBLICIDAD Y QUE EL COMPRADOR DESEE CONOCER SE ENCUENTRAN A SU DISPOSICION.
LA SUPERFICIE JURIDICA DE ESCRITURA SE COMPUTARA SEGUN LOS CRITERIOS DEL PGOU DE LEON Y PLANEAMIENTO ASUMIDO VIGENTE.